



10 ANS D'OUVERTURE

gamme permanente



CLF

PORTES

DESIGN

Chers clients,

Ces quelques années à vous accompagner nous ont bien fait comprendre vos préoccupations de professionnels du bâtiment.

Disposer de choix multiples, voir et toucher le produit sélectionné et surtout, pouvoir disposer de vos commandes dans un délai réduit.

Nous avons donc travaillé dans ce sens et, dès à présent, sommes disposés à y répondre.

- **Élaboration d'une large gamme de portes et d'accessoires en stock de façon permanente.**
- **Showroom de 350 m² à votre disposition.**
- **Mise à disposition de vos commandes sous 24/48h (retrait à notre dépôt de Carros).**

À cela, se rajoute une équipe commerciale dynamique, prête à répondre à vos différentes demandes (conseil technique, devis, commandes, visite du showroom, etc...) dans les plus brefs délais.

À très bientôt, l'Équipe CLF.





GALIA

BLOC PORTE

GALIA

BLOC PORTE

GRIS

- Bloc porte à recouvrement.
- 3 largeurs disponibles, droite ou gauche (63/73/83).
- **Pose facile** : cadre pré-assemblé monté en usine.
- Joint d'isolation périphérique.
- Couvre-joints de 65 mm.
- Porte fournie avec sa serrure mécanique à clef.
- Épaisseur vantail à âme alvéolaire de 43 mm.
- Cadre réglable 52-82 mm.





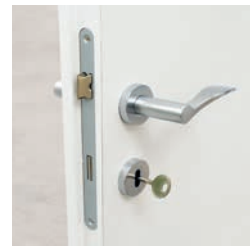
Battant **(BP)**

BLANC LISSE

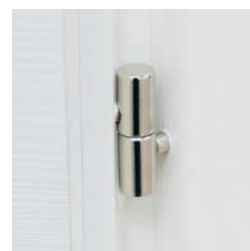
Condammation disponible en option.

Serrure avec entraxe de 90 mm et carré de 8 mm.

Poignées : nous vous conseillons d'utiliser des poignées sur rosace.



3 paumelles apparentes
réglables en 2 dimensions.

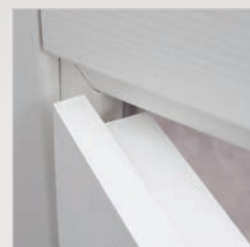


Finition au sol
parfaite.



Bloc porte à recouvrement.

MDF d'épaisseur 40 mm assemblé à 45° pour un plus bel aspect visuel. Cadre de 52 mm réglable pour cloisons finies allant de 52 à 82 mm.



GALIA

FICHE TECHNIQUE

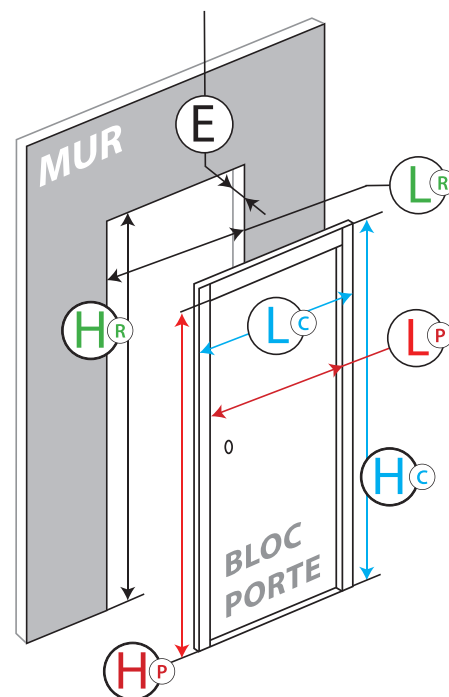
$L^P \times H^P$	$L^C \times H^C$	$L^R \times H^R$	L x H (hors-tout)*
600 x 2020	680 x 2060	700 x 2070	785 x 2115
700 x 2020	780 x 2060	800 x 2070	885 x 2115
800 x 2020	880 x 2060	900 x 2070	985 x 2115

Autres mesures sur demande

- L^P Largeur Passage Porte L^C Largeur Extérieure Cadre L^R Largeur Réserve
 H^P Hauteur Passage Porte H^C Hauteur Extérieure Cadre H^R Hauteur Réserve du sol fini

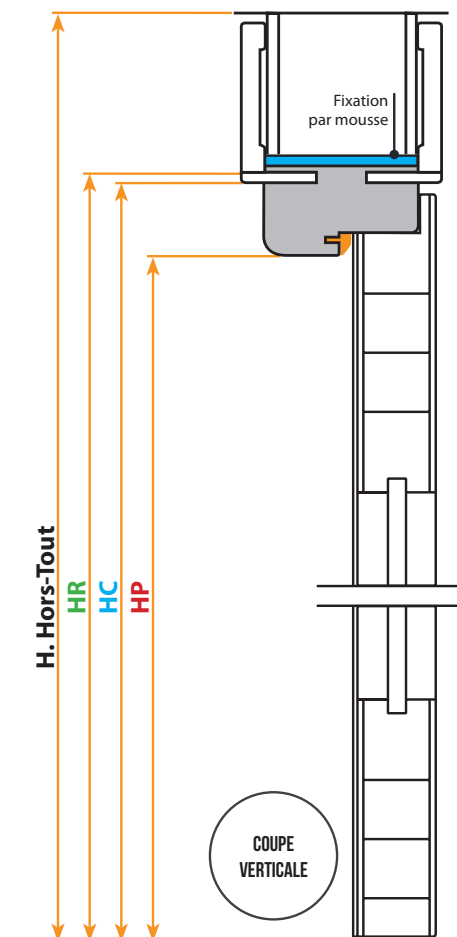
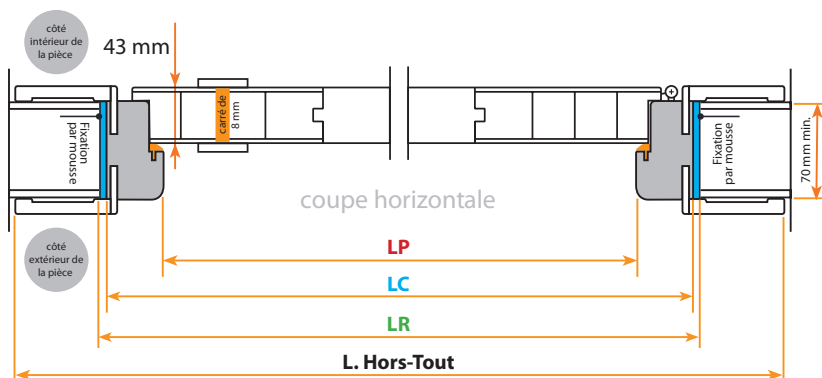
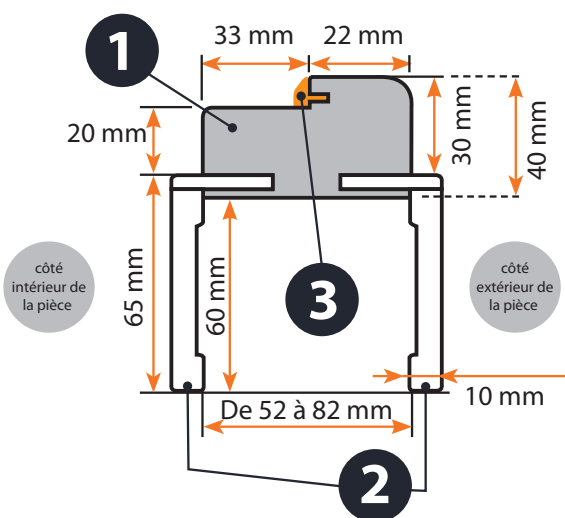
E Épaisseur de la cloison finie, **52 mm < 82 mm**

Votre épaisseur (en mm)



COUPE TECHNIQUE

- cadre
- couvre-joint
- joint de confort





WELCOME
BLOC PORTE

WELCOME

BLOC PORTE

- Portes montées sur **2 charnières invisibles** réglables en 3 dimensions pour plus de précisions.
- **Alignement du vantail** avec le cadre et les couvre-joints pour une ligne épurée (coplanarité côté intérieur).
- Cadre et couvre-joints permettant de réajuster et de récupérer un faux aplomb.
- **Pose facile** : cadre pré-assemblé monté en usine.
- Gamme déclinée dans 4 coloris **mélaminé structuré**.
- Modèle disponible en 4 couleurs de mélaminés, 2 sens d'ouverture et 3 largeurs : 630/730/830 mm.
- Porte fournie avec sa **serrure magnétique** à clef, permettant une fermeture de porte douce et silencieuse.
- Hauteur standard : 2040 mm.





Battant **(BP)**

BIANCO MATRIX



CHÊNE NATUREL



2 charnières invisibles réglables en 3 dimensions permettant également une ouverture jusqu'à 180° (suivant la pose).



Serrure magnétique à clef finition chrome satin. Condamnation disponible en option. Serrure avec entraxe de 90 mm et carré de 8 mm. Poignées : nous vous conseillons d'utiliser des poignées sur rosace.



Alignement côté intérieur (coplanarité) du vantail en feuillure avec le cadre et les couvre-joints du côté intérieur de la pièce pour une ligne parfaite.



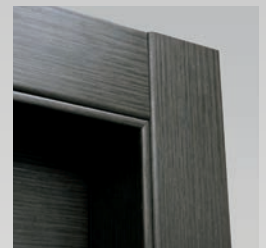
GRIS CLAIR



GRISÉ



Cadre assemblé à 45° pour un plus bel aspect visuel. Cadre de 72 mm réglable pour cloisons finies allant de 70 à 85 mm et jusqu'à 200 mm avec ajout d'élargisseurs en option.



Finition au sol parfaite.

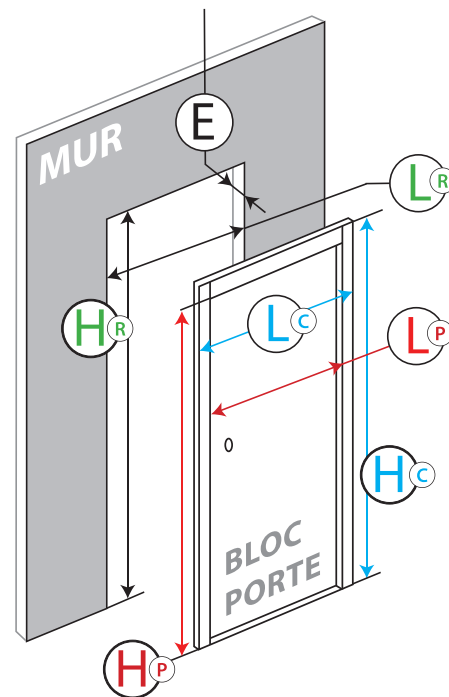


WELCOME

FICHE TECHNIQUE

			Face intérieure de la pièce	Face extérieure de la pièce
$L^P \times H^P$	$L^C \times H^C$	$L^R \times H^R$	L x H (hors-tout)*	L x H (hors-tout)*
600 x 2020	680 x 2060	700 x 2070	805 x 2120	785 x 2110
700 x 2020	780 x 2060	800 x 2070	905 x 2120	885 x 2110
800 x 2020	880 x 2060	900 x 2070	1005 x 2120	985 x 2110

L^P Largeur Passage Porte L^C Largeur Extérieure Cadre L^R Largeur Réserve
 H^P Hauteur Passage Porte H^C Hauteur Extérieure Cadre H^R Hauteur Réserve du sol fini

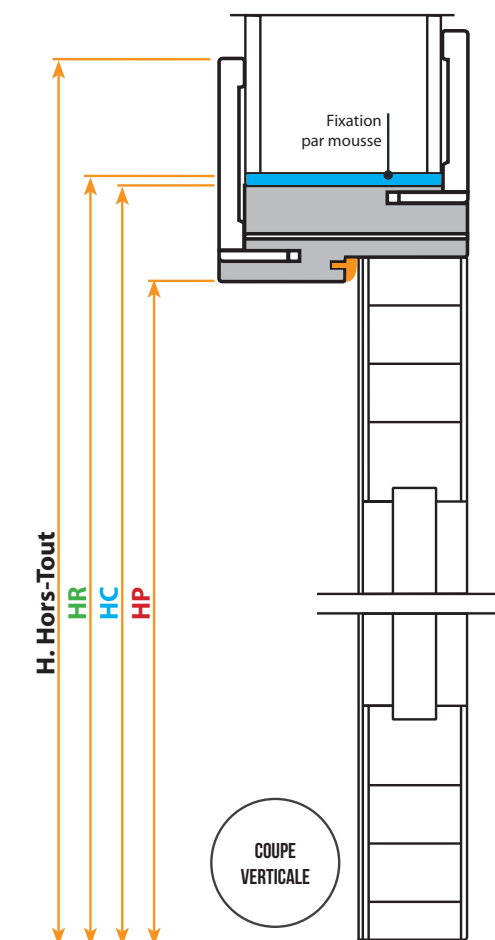
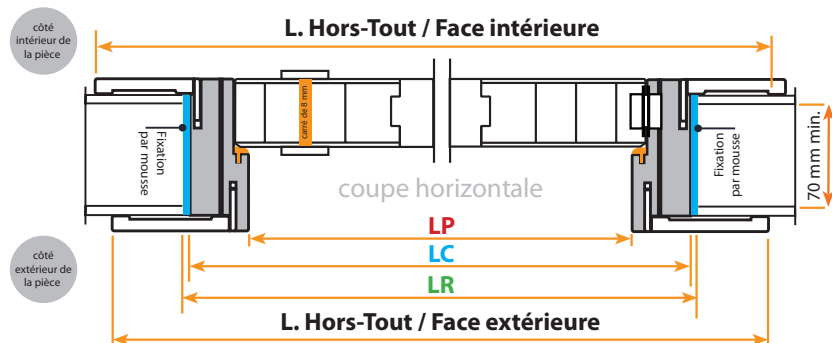
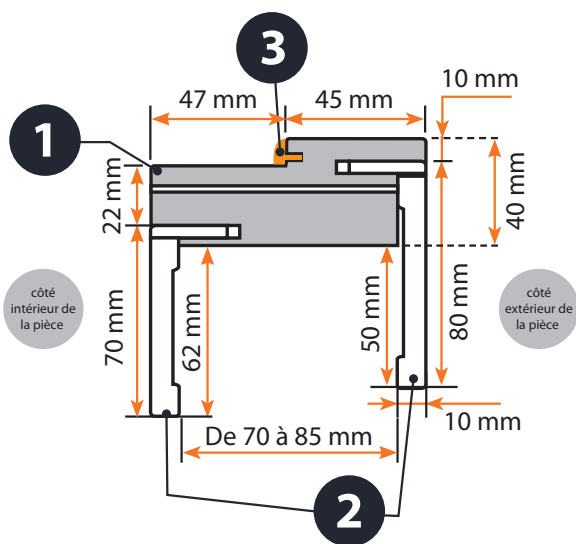


E Épaisseur de la cloison finie, **70mm < 85 mm**

Votre épaisseur (en mm)

COUPE TECHNIQUE

- 1** cadre
- 2** couvre-joint
- 3** joint de confort

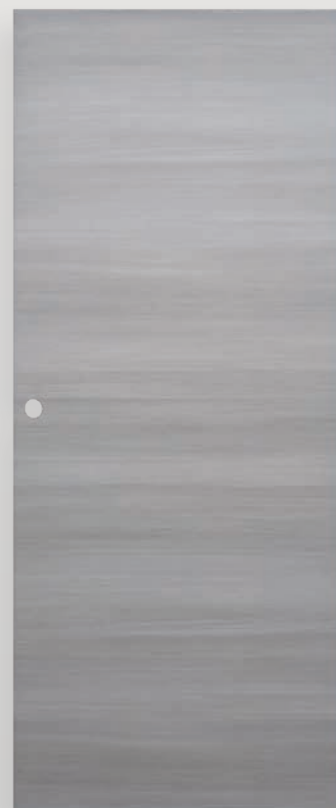


PORTE SEULE

GALIA

BLANC LISSE

GRIS



- Panneau pour système coulissant en applique ou à galandage.
- Avec ou sans usinage serrure
 - avec > caisson DREAM;
 - sans > système EASY.
- Épaisseur : 43 mm.
- Hauteur : 204 cm.
Largeurs GALIA : 73/83 cm.
Largeurs WELCOME : 63/73/83/93 cm.
- GALIA disponible en 2 coloris.
WELCOME disponible en 4 coloris
mélaminés structurés.

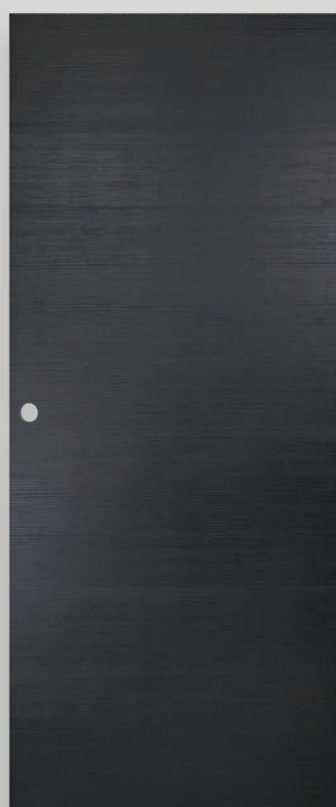
WELCOME

BIANCO MATRIX

CHÊNE NATUREL

GRIS CLAIR

GRISÉ



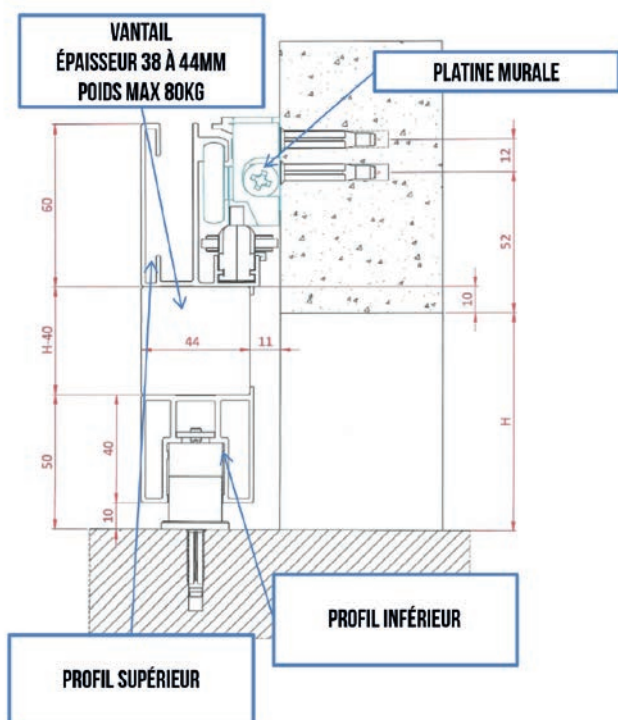
EASY

SYSTÈME COULISSANT

Photos non contractuelles.



COUPE TECHNIQUE



OUVERT/FERMÉ

PAS DE RAIL
VISIBLE



- Système coulissant “invisible” adaptable sur panneau d'épaisseur 38 à 44 mm.
- Profil design en aluminium satiné.
- Pas de rail coté mur avec ouverture et fermeture ralenties.
- Poids maxi du vantail : 80 kg.
- Largeur maxi 930 mm : re-coupable pour panneau 630 mm minimum.

RASO MURO

SE FOND DANS LA CLOISON



Photos non contractuelles.

Pour rendre presque invisible les passages de pièces ou encore mimétiser la porte, en la recouvrant avec les mêmes décorations que vos murs.

- Ce modèle vous est proposé en brut **à peindre**.
- **Porte réversible** : peut se monter en poussant ou en tirant, à droite ou à gauche.
- **2 largeurs** disponibles (700/800 mm x 2100 mm).
- Se fixe sur cloison plaque de plâtre.
- Des réglages faciles à faire : porte montée sur **charnières invisibles** réglables en 3 dimensions pour plus de précisions.
- Fourni avec **serrure magnétique à clef**.
- Cadre **aluminium** pouvant être peint.
- Vantail épaisseur **50 mm**.

$L^P \times H^P$	$L^C \times H^C$	$L^R \times H^R$
600 x 2020	680 x 2060	700 x 2070
700 x 2020	780 x 2060	800 x 2070
800 x 2020	880 x 2060	900 x 2070

L^P Largeur Passage Porte H^P Hauteur Passage Porte

L^C Largeur Extérieure Cadre H^C Hauteur Extérieure Cadre

L^R Largeur Réserve H^R Haut. Réserve du sol fini

OPTION TECHNIQUE

AMÉLIORATION THERMIQUE

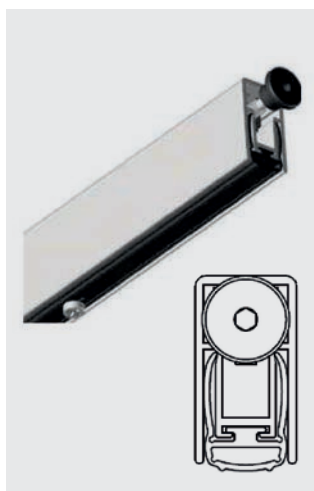
Photos non contractuelles.



Cette option est recommandée entre la maison et le garage et pour toutes les pièces ayant besoin d'une amélioration thermique.

➤ Structure du bloc porte

- Vantail plein.
- Monté sur 3 charnières invisibles réglables en 3D.
- Joints d'isolation périphérique.
- Plinthe automatique intégrée.
- Serrure 3 points.



ACCESSOIRES

AVEC LA PORTE

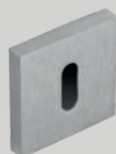
POIGNÉES

FERMETURE À CLEF
OU À CONDAMNATION

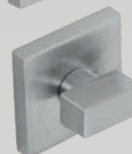
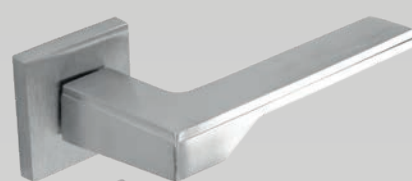
➤ **Modèles à clef :**
comprend béquille
+ rosace clef + visserie
+ 2 carrés (7 mm et 8 mm).

➤ **Modèles
à condamnation :**
comprend béquille
+ bouton + visserie
+ 2 carrés (7 mm et 8 mm).

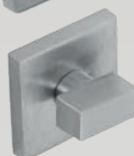
➤ Finition chromée satinée.



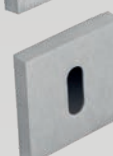
SHELBY



TIFFANIS



ALICE



SERY

SERRURES GALIA



Serrure
mécanique
à cylindre*



Serrure
mécanique à
condamnation

* non fourni

SERRURES WELCOME



Serrure
magnétique
à cylindre*

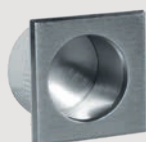


Serrure
magnétique à
condamnation

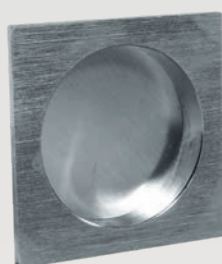
BUTÉE



COQUILLES POUR PORTES À GALANDAGE



Doigt
de tirage



Sans verrouillage



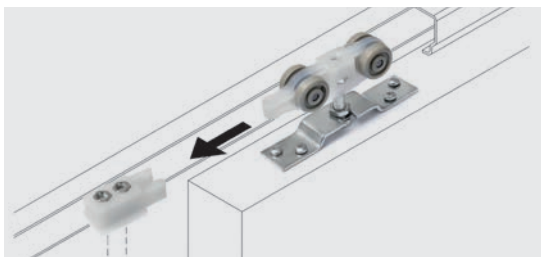
Avec verrouillage





DREAM

CAISSON GALANDAGE

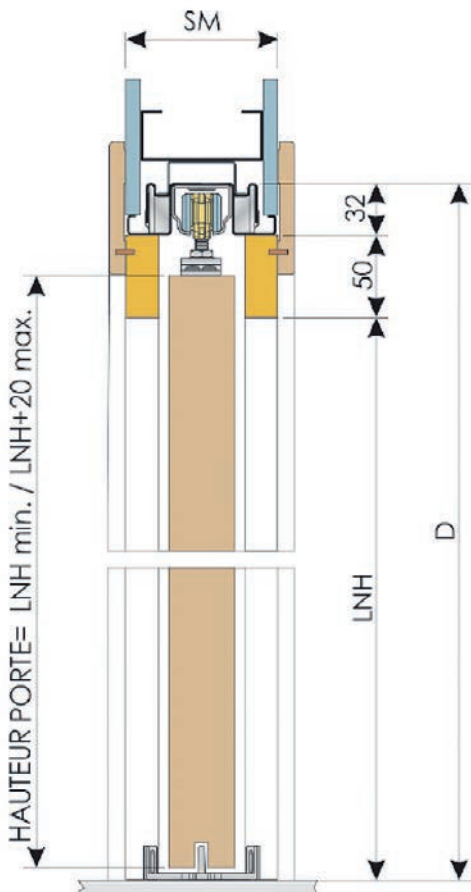
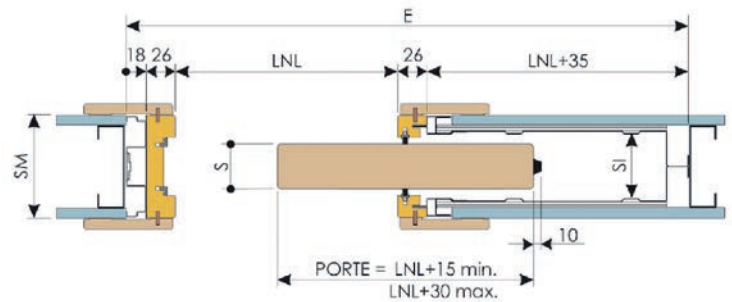


- Caisson en **acier galvanisé** pour revêtement en plaque de plâtre.
- **Caisson pré-monté** pour une meilleure résistance, rigidité structurelle, pas de risque de déformation.
- **Assemblage rapide** et sans outils, quelques "clips" suffisent.
- **Guide au sol** pour un coulissement fluide et linéaire du vantail (panneau seul).
- **Blocage de la porte** en phase de fermeture.

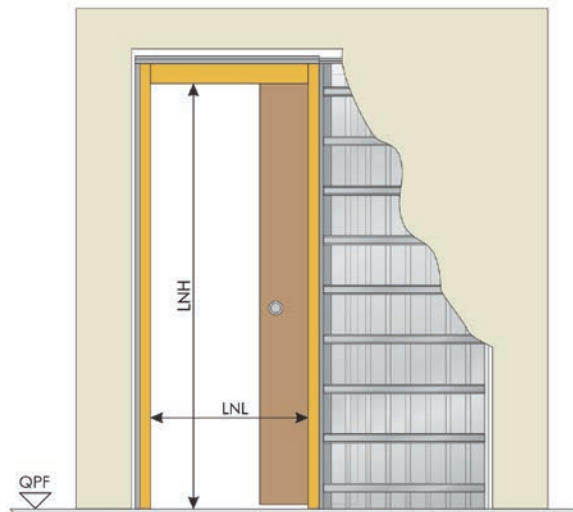
OPTIONS

· Kit de finition :

- en MDF, à peindre et à recouper et sans couvre-joints.
- en versions mélaminées et laquée, dans la teinte de la porte, avec couvre-joints et à recouper à dimension.



- **S** : épaisseur porte.
- **D** : encombrement caisson hauteur.
- **E** : encombrement caisson largeur.
- **SI** : logement interne caisson.
- **SM** : épaisseur mur fini.
- **LNHL** : ouverture nette hauteur.
- **LNL** : ouverture nette largeur.



LNHL	D
2100	2182
2040	2112

1 VANTAIL

LNL	E
600	1305
700	1505
800	1705
900	1905

2 VANTAUX

LNL	E
1200	2522
1400	2922
1600	3322
1800	3722

SM	SI	S
100	59	45



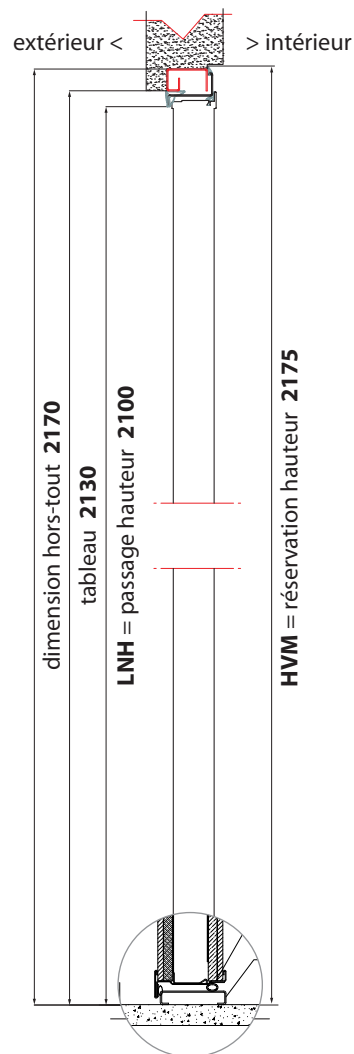
PORTE D'ENTRÉE

HAUTES PERFORMANCES

Confort et sécurité



- Protecteur de cylindre extérieur avec pastille rotative.
- 5 points de fermeture, 6 pènes anti-dégondage.
- Microviseur fourni, non monté.
- Entrebâilleur fourni, monté.
- 2 Paumelles réglables en 3D (largeur/hauteur/profondeur).
- Fourni avec pré-cadre en acier zingué à sceller ou à visser.
- Cadre de porte et profil périphérique du vantail laqué blanc.
- Béquille double fournie.
- Seuil AEV.
- Poids = 110 kg.



Certification

- Sécurité : **Classe 3/BP1**.
- Serrure haute sécurité **A2P** + cylindre **A2P*** (5 clefs + 1 clef de chantier).
- Isolation thermique **Ud: 1,3W**.
- Isolation acoustique : **40dB**.
- Seuil **AEV 2-4B-C5**.

Dimensions

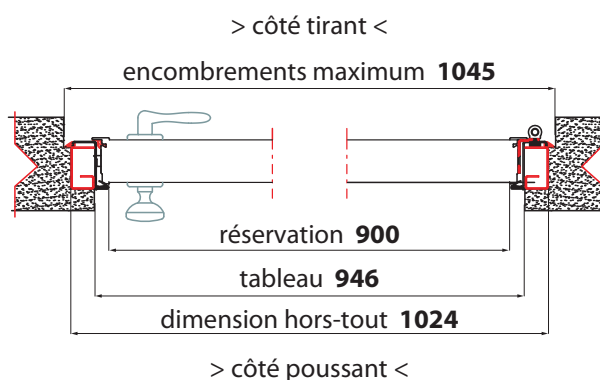
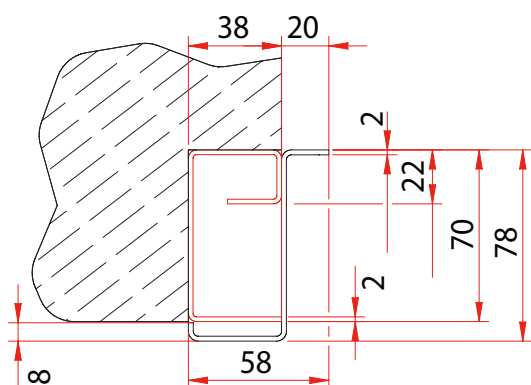
- Passage 900 x 2100 mm.

Panneaux de revêtements

- Intérieur : panneau de 6 mm MDF mélaminé blanc.
- Extérieur : panneau de 15 mm MDF pantographé laqué blanc (éviter l'exposition directe aux intempéries - auvent conseillé).

Sens d'ouverture

- Poussant droit ou gauche.





Création Arcanes Communication © 2021 - Photos non contractuelles



Les Alisiers - Rue des Alisiers
ZAC des 3 Moulins - 06600 Antibes

T +33 4 93 33 61 42 - F +33 4 93 33 61 42
www.clf-menuiseries.fr

